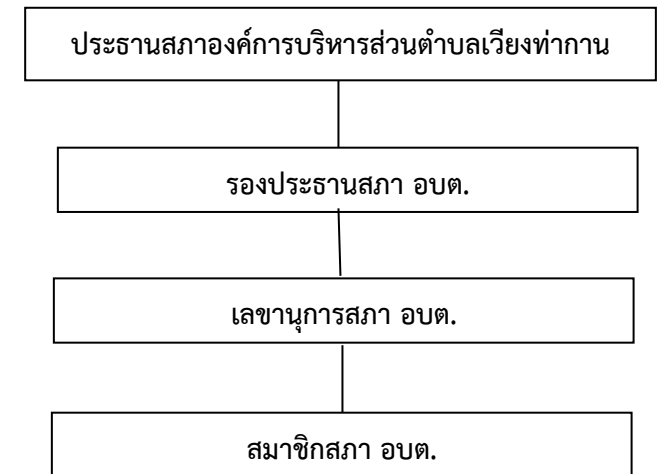
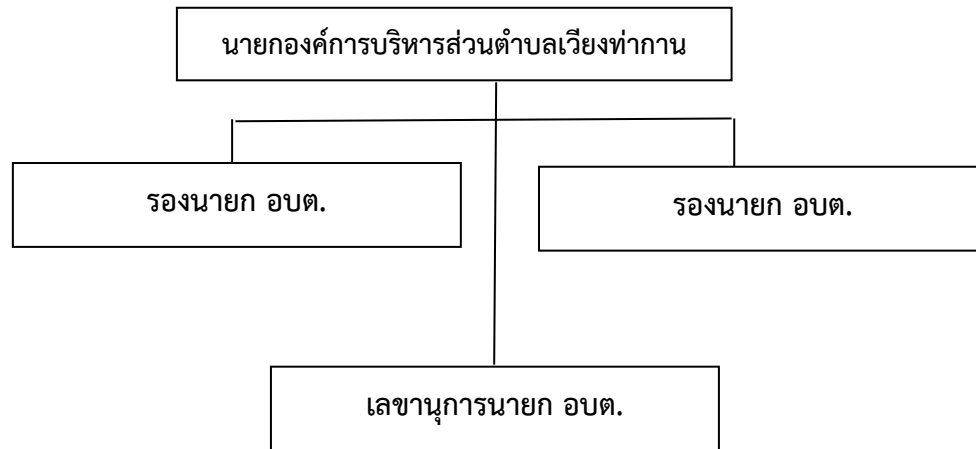


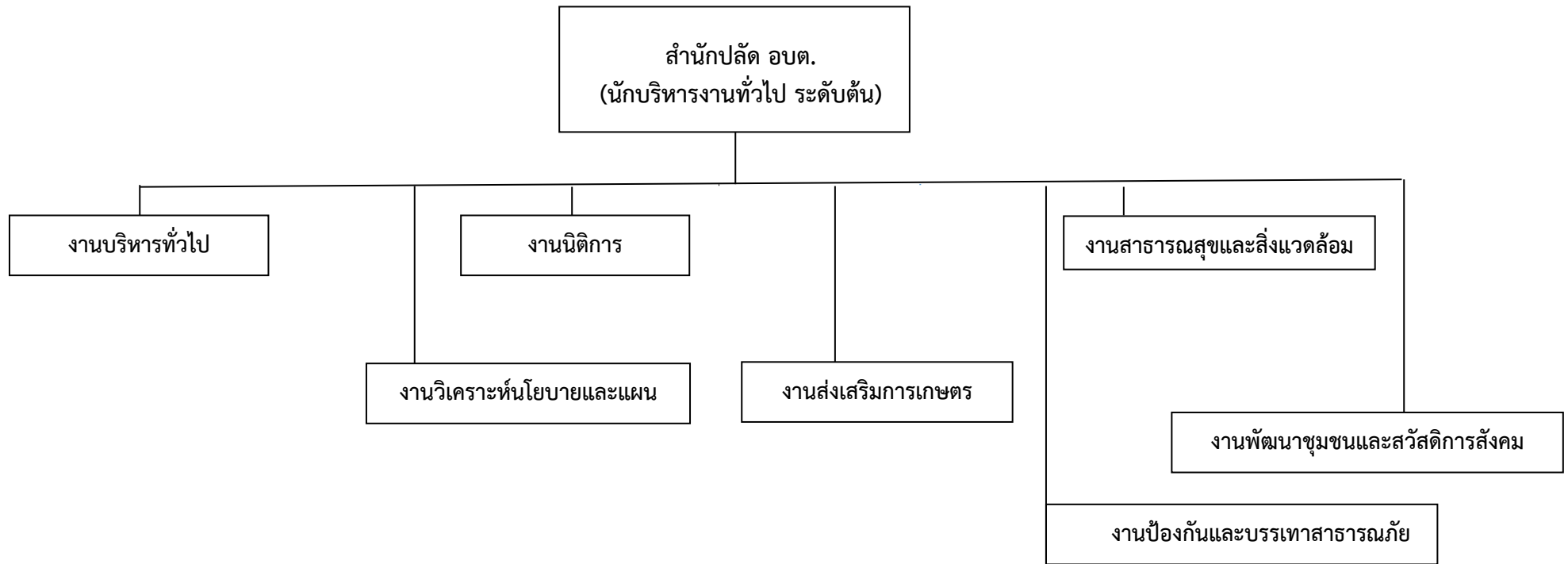
โครงสร้างองค์การบริหารส่วนตำบลเวียงท่ากาน



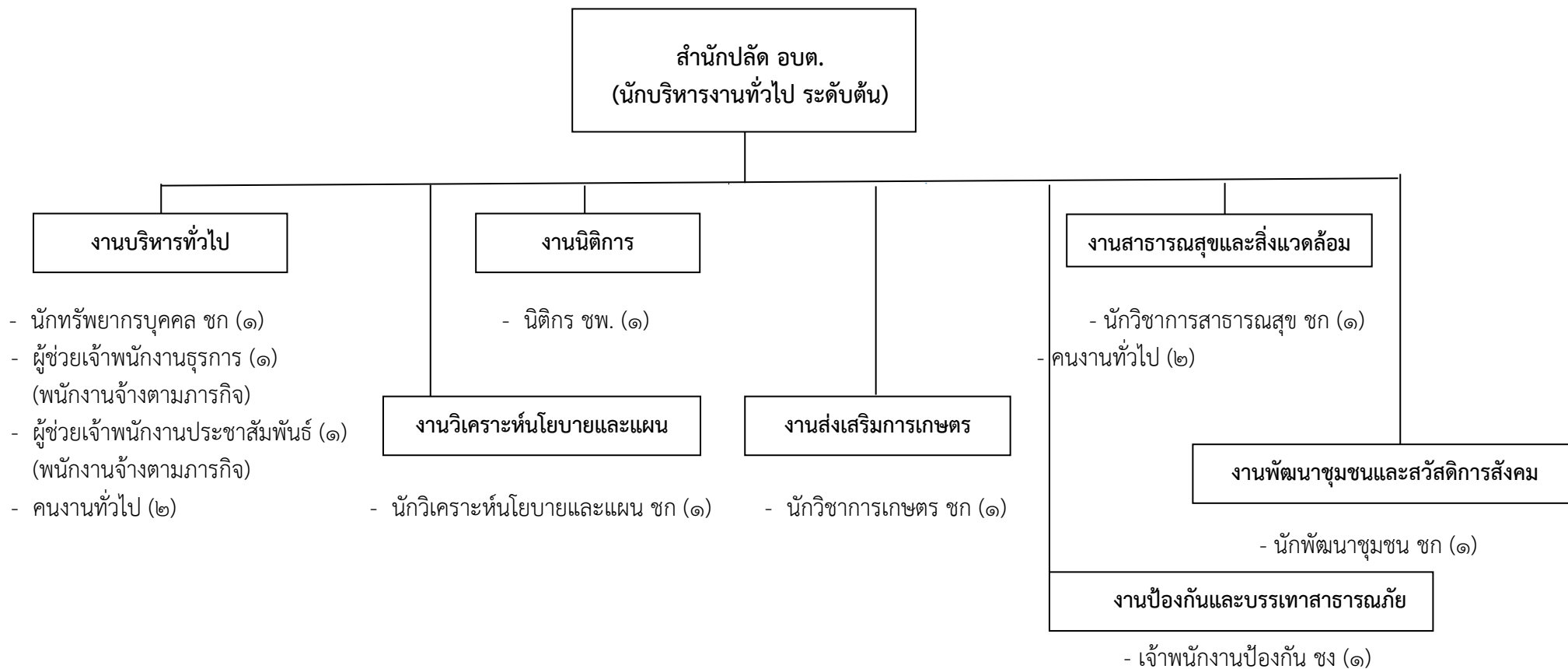


ระดับ	กลาง	ต้น	ชพ.	ชก.	ปก.	ชง.	ปง.	คศ.๒	ครูผู้ดูแลเด็ก	พนักงานจ้างตามภารกิจ	พนักงานจ้างทั่วไป
จำนวน	๑	๔	๑	๘	๐	๒	๐	๑	๓	๖	๙

โครงสร้างของสำนักปลัด อบต.

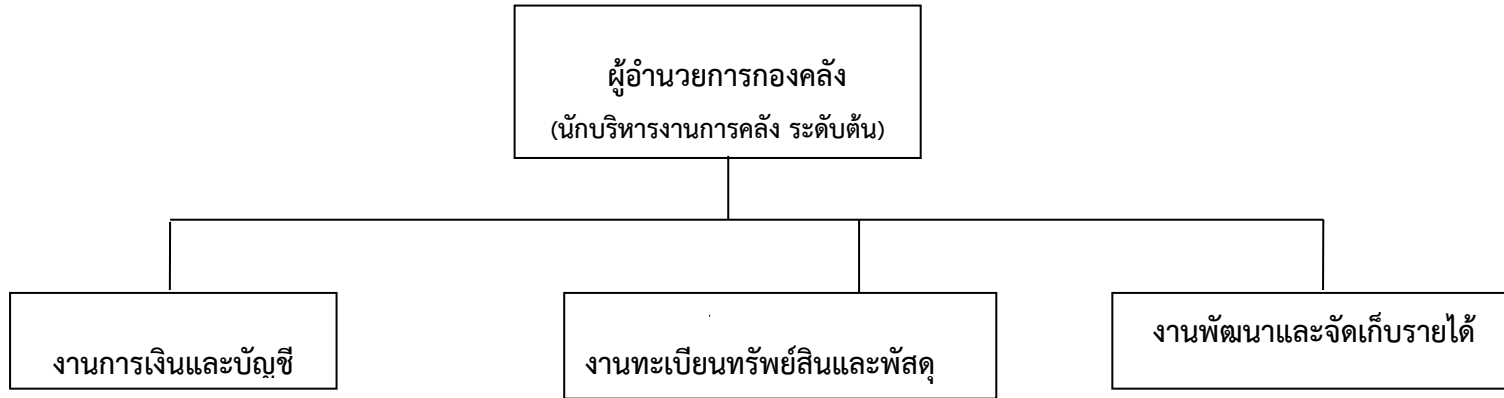


โครงสร้างของสำนักปลัด อบต.

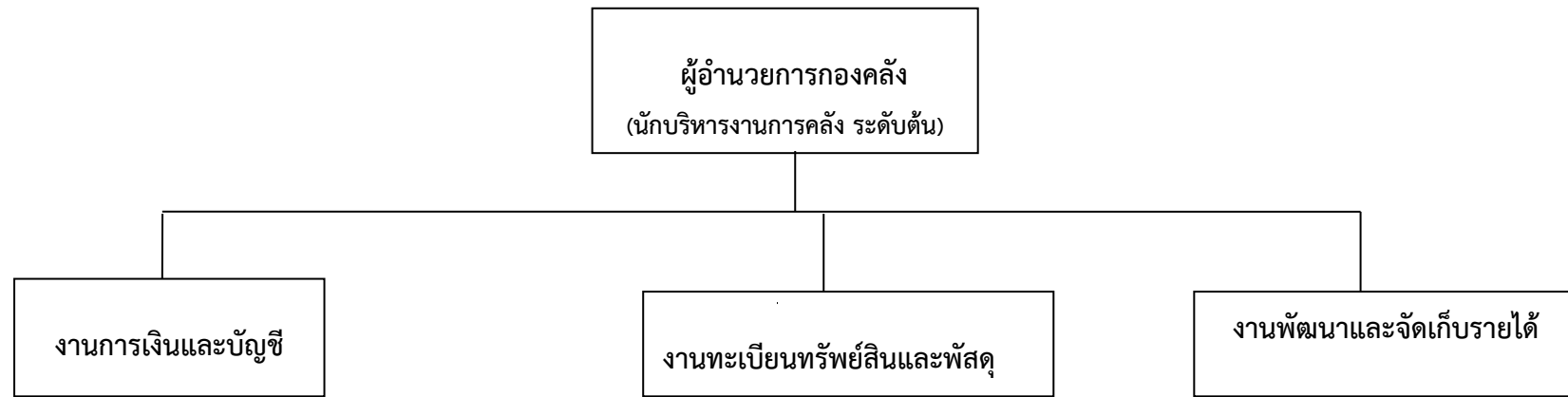


ระดับ	ต้น	ชพ.	ชก.	ชง.	พนักงานจ้างตามภารกิจ	พนักงานจ้างทั่วไป
จำนวน	๑	๑	๕	๑	๒	๔

โครงสร้างกองคลัง



โครงสร้างกองคลัง



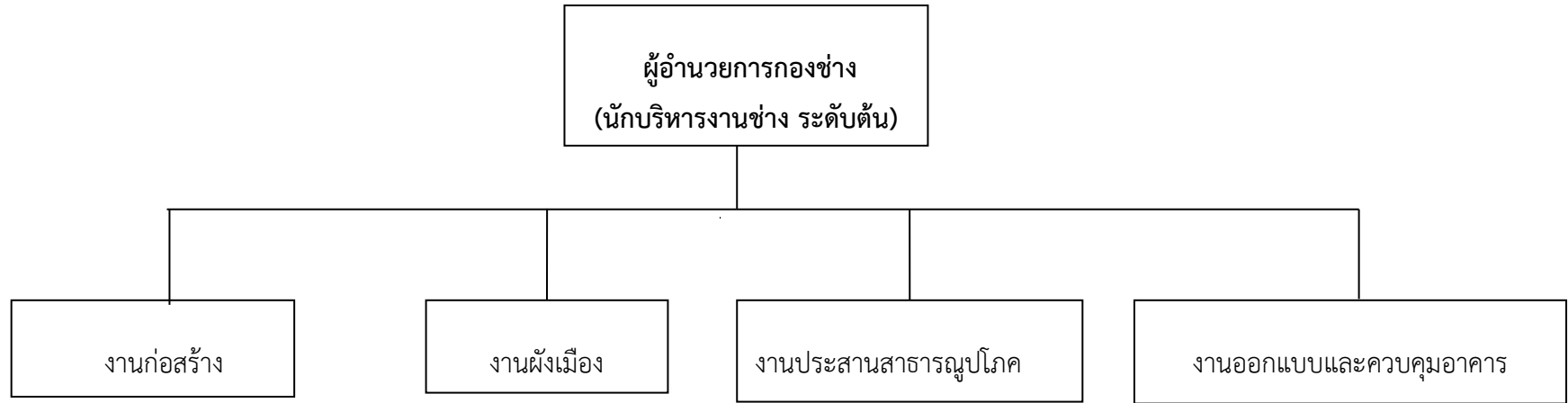
- นักวิชาการเงินและบัญชี ชก (๑)
- เจ้าพนักงานการเงินและบัญชี ปง. (๑)
- คนงานทั่วไป (๑)

- นักวิชาการพัสดุ ชก (๑)

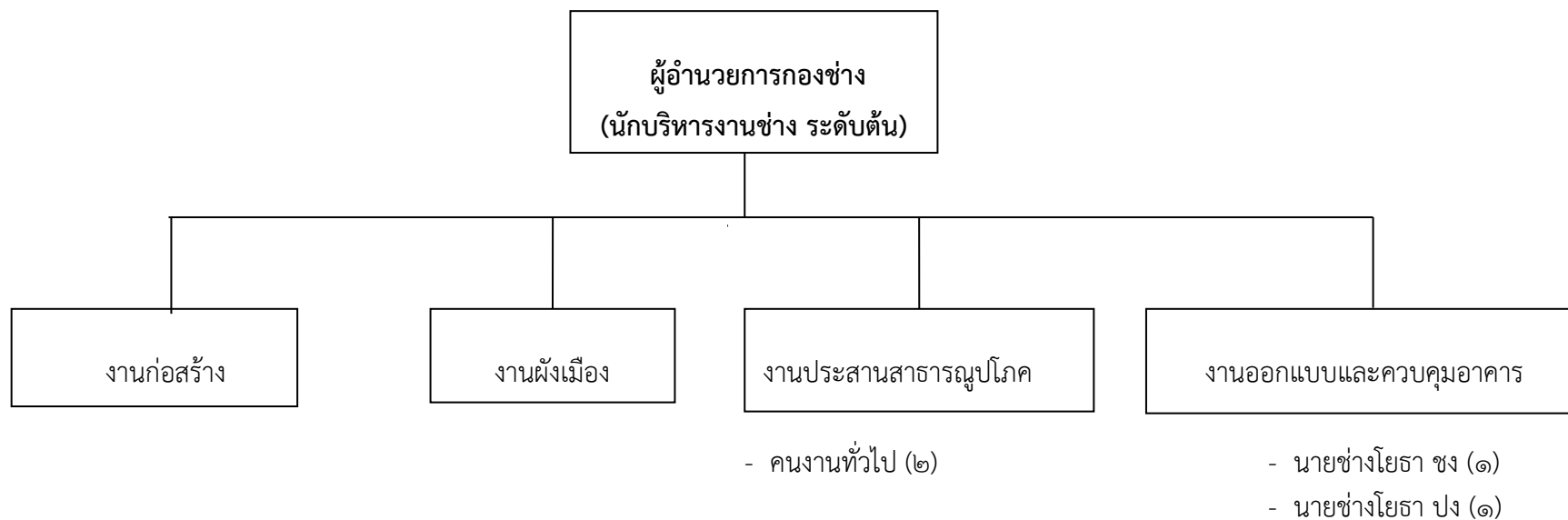
- นักวิชาการจัดเก็บรายได้ ชก (๑)
- คนงานทั่วไป (๑)

ระดับ	ต้น	ชก.	ปง.	พนักงานจ้างทั่วไป
จำนวน	๑	๓	๑	๒

โครงสร้างกองช่าง

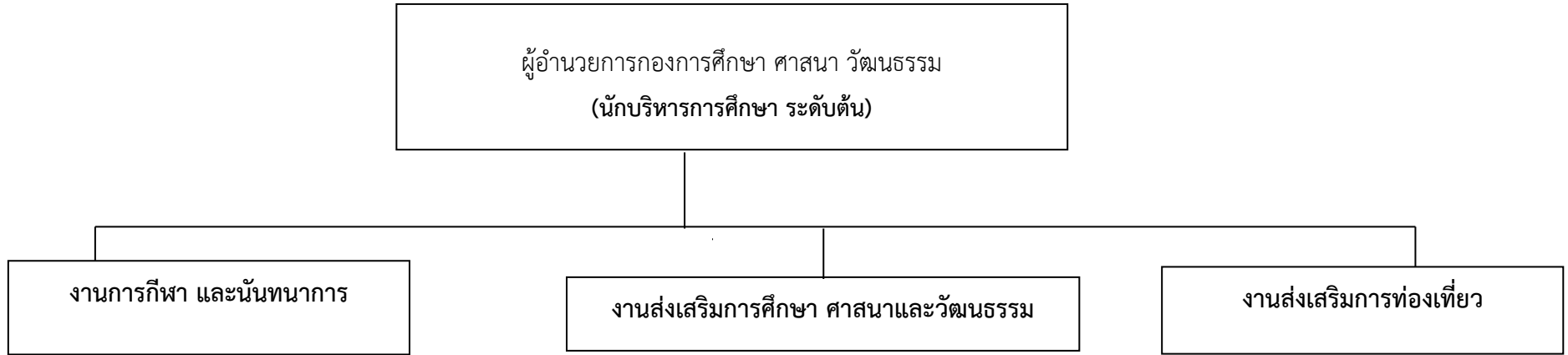


โครงสร้างกองช่าง



ระดับ	ต้น	ชง.	ปง.	พนักงานจ้างทั่วไป
จำนวน	๑	๑	๑	๒

โครงสร้างกองการศึกษา ศาสนา วัฒนธรรม



- ผู้ช่วยเจ้าพนักงานศูนย์เยาวชน (๑)
(พนักงานจ้างตามภารกิจ)

- เจ้าพนักงานธุรการ ชง. (๑)
- ครู (๒)
- ผู้ดูแลเด็ก (๓)
- คนงานทั่วไป (๑)

ระดับ	ต้น	ชง.	ครู	ผู้ดูแลเด็ก	พนักงานจ้างตามภารกิจ	พนักงานจ้างทั่วไป
จำนวน	๑	๑	๒	๓	๑	๑

หน่วยตรวจสอบภายใน

งานตรวจสอบภายใน



- นักวิชาการตรวจสอบภายใน ปก./ชก. (๑) ว่าง

ระดับ	ปก./ชก.
จำนวน	๑

