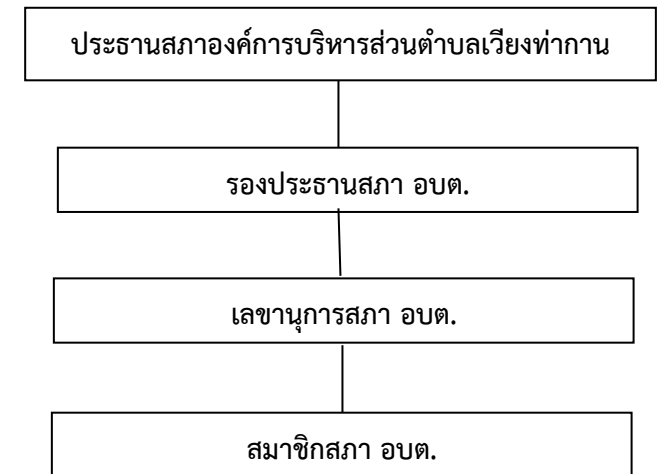
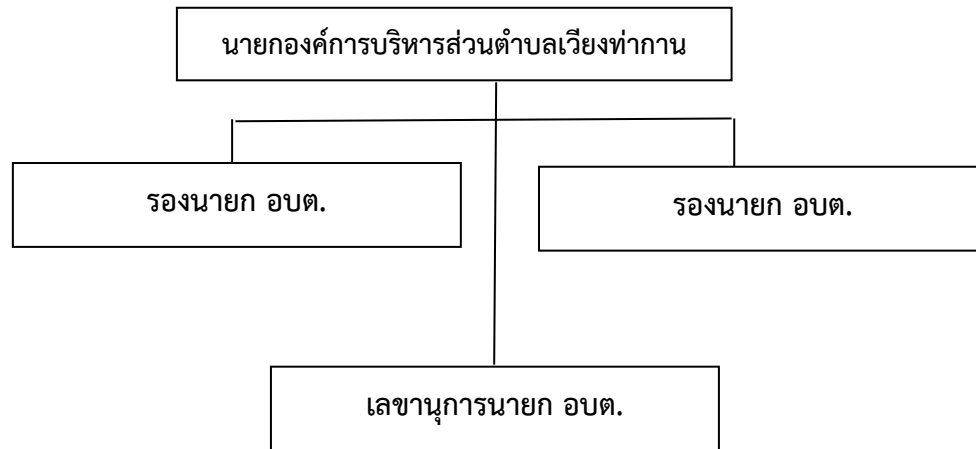


โครงสร้างองค์การบริหารส่วนตำบลเวียงท่ากาน



โครงสร้างส่วนราชการ อบต.

ปลัด อบต.
(นักบริหารงานท้องถิ่น ระดับกลาง)

หน่วยตรวจสอบภายใน
- งานตรวจสอบภายใน

สำนักปลัด อบต.
(นักบริหารงานทั่วไป ระดับต้น)

- งานบริหารทั่วไป
- งานวิเคราะห์นโยบายและแผน
- งานนิติการ
- งานสาธารณสุขและสิ่งแวดล้อม
- งานพัฒนาชุมชนและสวัสดิการสังคม
- งานส่งเสริมการเกษตร
- งานป้องกันและบรรเทาสาธารณภัย

กองคลัง
(นักบริหารงานการคลัง ระดับต้น)

- งานการเงินและบัญชี
- งานพัฒนาจัดเก็บรายได้
- งานทะเบียนทรัพย์สินและพัสดุ

กองช่าง
(นักบริหารงานช่าง ระดับต้น)

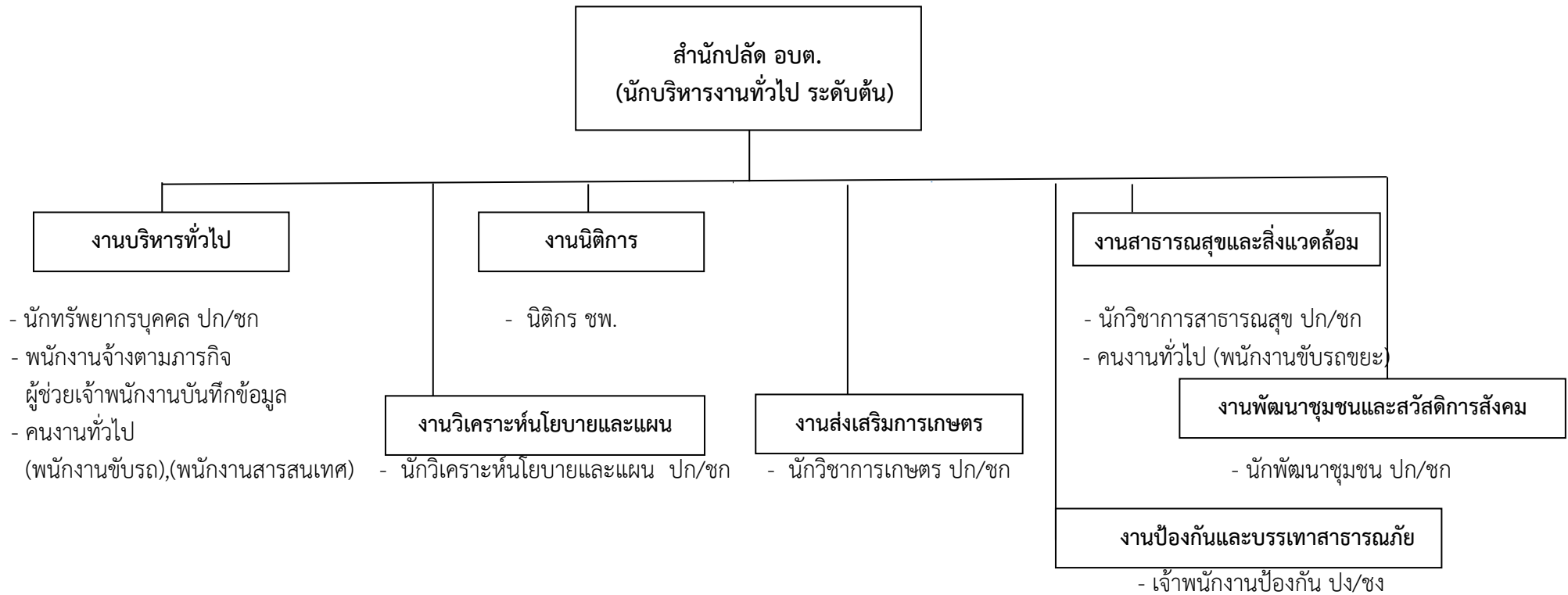
- งานก่อสร้าง
- งานออกแบบและควบคุมอาคาร
- งานประสานสาธารณูปโภค
- งานผังเมือง

กองการศึกษา ศาสนา วัฒนธรรม
(นักบริหารงานการศึกษา ระดับต้น)

- งานส่งเสริมการศึกษา ศาสนาและวัฒนธรรม
- งานกีฬาและนันทนาการ
- งานส่งเสริมการท่องเที่ยว

ระดับ	กลาง	ต้น	ชพ.	ชก.	ชง.	ปง.	คศ.๒	ครูผู้ดูแลเด็ก	พนักงานจ้าง	คนงานทั่วไป
จำนวน	๑	๓	๑	๙	๒	๐	๑	๓	๖	๗

โครงสร้างของสำนักปลัด อบต.



ระดับ	ต้น	ชพ.	ชก.	ชง.	พนักงานจ้าง	คนงานทั่วไป
จำนวน	๑	๑	๕	๑	๑	๓

โครงสร้างองค์กร



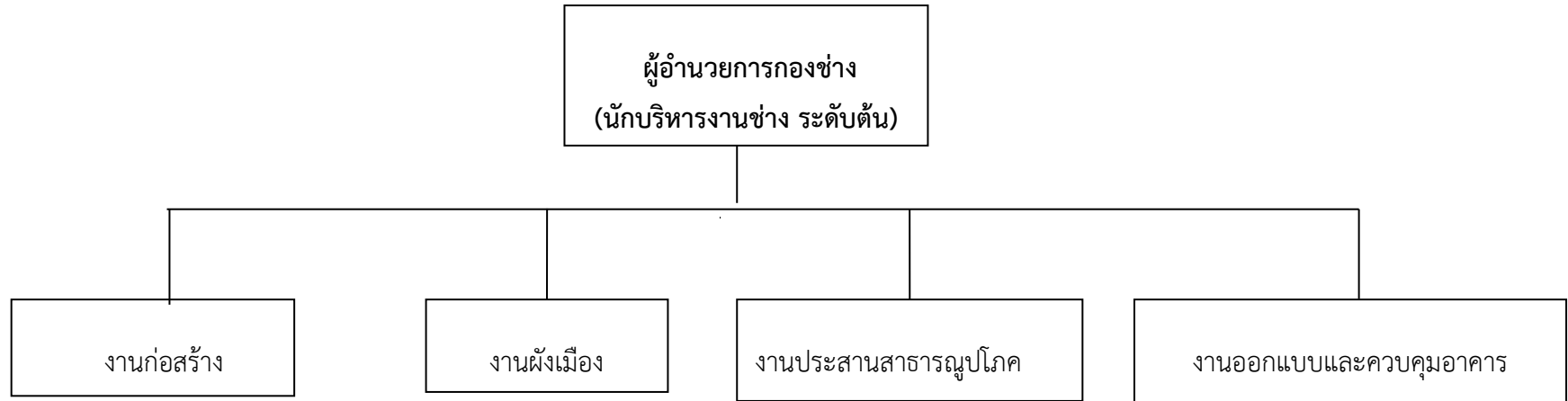
- นักวิชาการเงินและบัญชี ปก/ชก
- เจ้าพนักงานการเงินและบัญชี
- คนงานทั่วไป (พนักงานบันทึกบัญชี)

- นักวิชาการพัสดุ ปก./ชก

- นักวิชาการจัดเก็บรายได้ ปก/ชก
- คนงานทั่วไป (พนักงานจัดทำฎีกา)

ระดับ	ต้น	ชก.	ปง./ชง.	คนงานทั่วไป
จำนวน	๑	๓	๑	๒

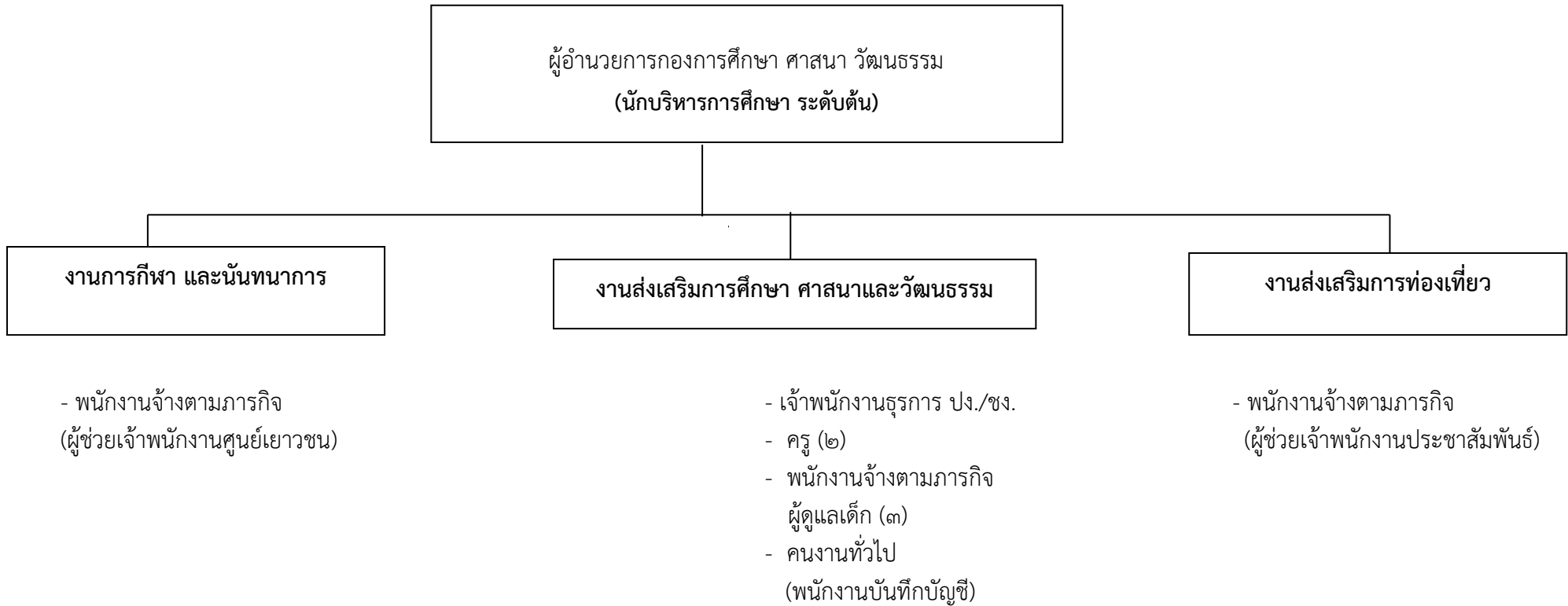
โครงสร้างกองช่าง



- คนงานทั่วไป (พนักงานสาธารณสุขปโภค)
- คนงานทั่วไป (พนักงานช่างไฟฟ้า)
- นายช่างโยธา ปง/ชง
- นายช่างโยธา ปง/ชง

ระดับ	ต้น	ชง.	คนงานทั่วไป
จำนวน	๑	๒	๒

โครงสร้างกองการศึกษา ศาสนา วัฒนธรรม



ระดับ	ต้น	ปก./ชก.	ปง./ชง.	ครู	ผู้ดูแลเด็ก	พนักงานจ้าง	คนงานทั่วไป
จำนวน	๑	๐	๑	๒	๓	๒	๑

หน่วยตรวจสอบภายใน

งานตรวจสอบภายใน

- นักวิชาการตรวจสอบภายใน ปก./ชก.

ระดับ	ปก./ชก.
จำนวน	๑

